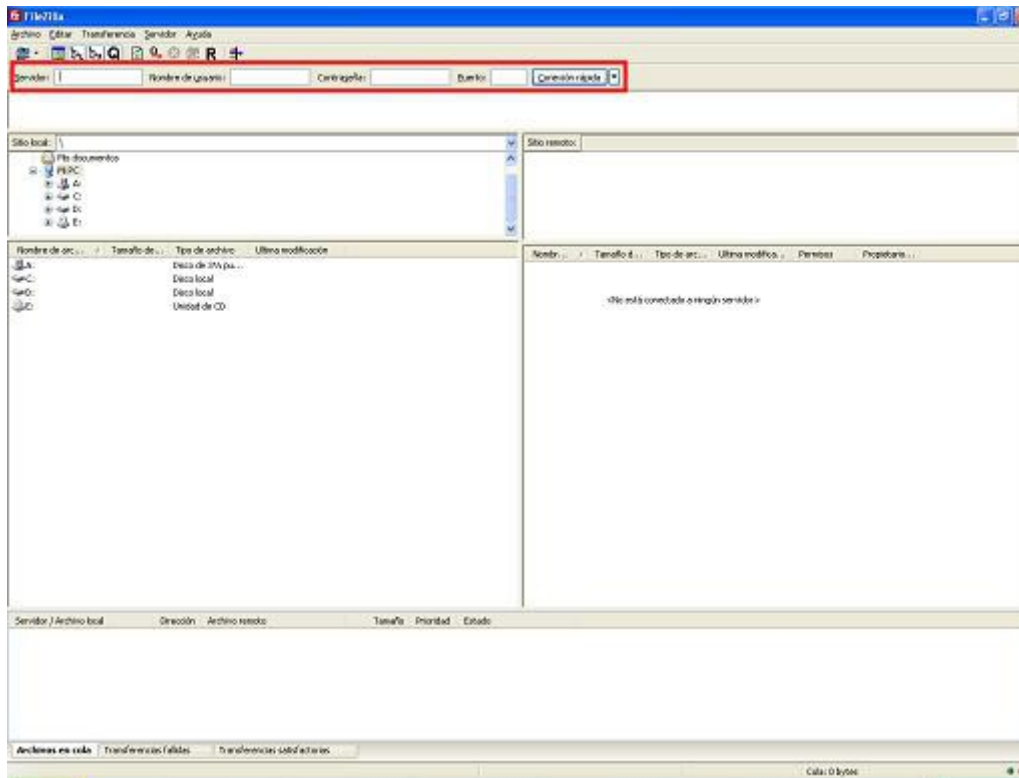


## Instructivo para configurar su cliente FTP.

**Paso 1:** Descargar [FileZilla](#) e instalarlo.

**Paso 2:** Para conectarse a su FTP, simplemente rellene el formulario que se encuentra en la parte de arriba del programa. Vea el cuadro rojo de la imagen.

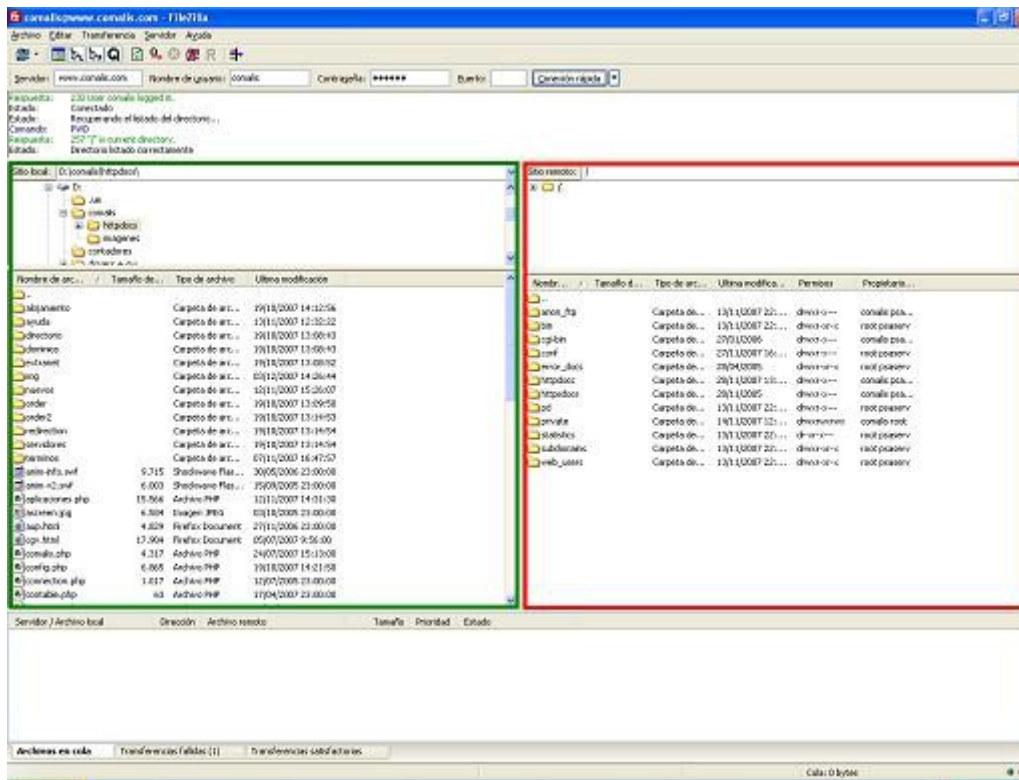


Para conectarse a su alojamiento, completar los siguientes campos:

- **Servidor:** `imprelux.com.ar`
- **Nombre Usuario:** `invitado`
- **Contraseña:** `invitado`
- **Puerto:** El puerto para acceder al FTP es el **21**

Pulsad la tecla “**Intro**”, el programa se conecta entonces a su alojamiento.

**Paso 3:** Una vez conectado encuentra la siguiente pantalla:



**Ventana Verde (local):** Corresponde a las carpetas de su ordenador.

**Ventana Roja (remoto):** Corresponde a las carpetas de nuestro ftp.

Para el intercambio de archivos arrastre con el ratón los archivos desde la ventana verde hacia la ventana roja para subir un fichero, y desde la ventana roja a la ventana verde para descargar un archivo.